

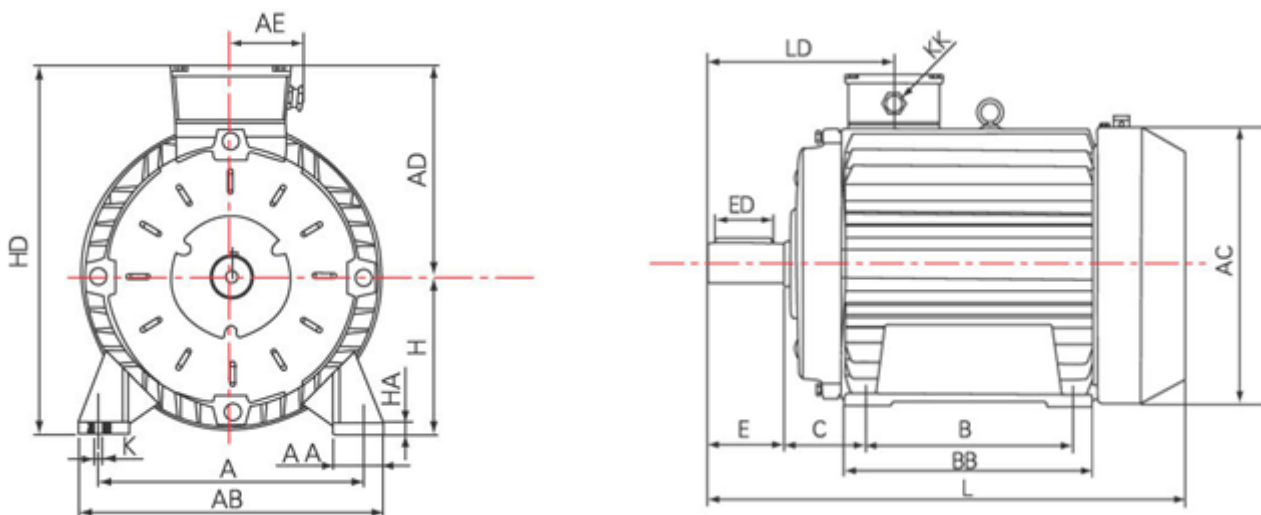
变频调速三相异步电动机

外型及安装尺寸

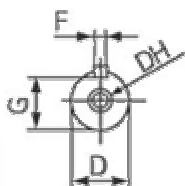


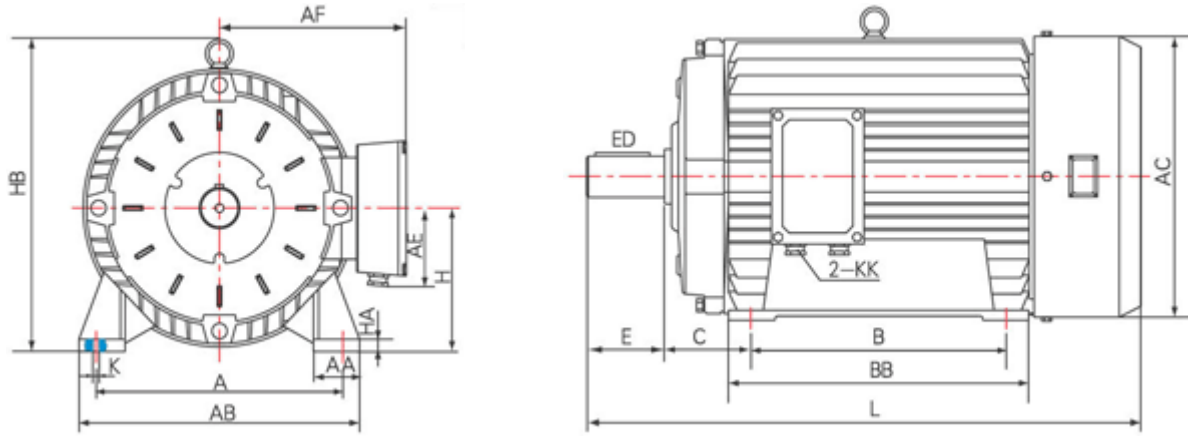
外形及安装尺寸

B3(底座安装,顶出线)

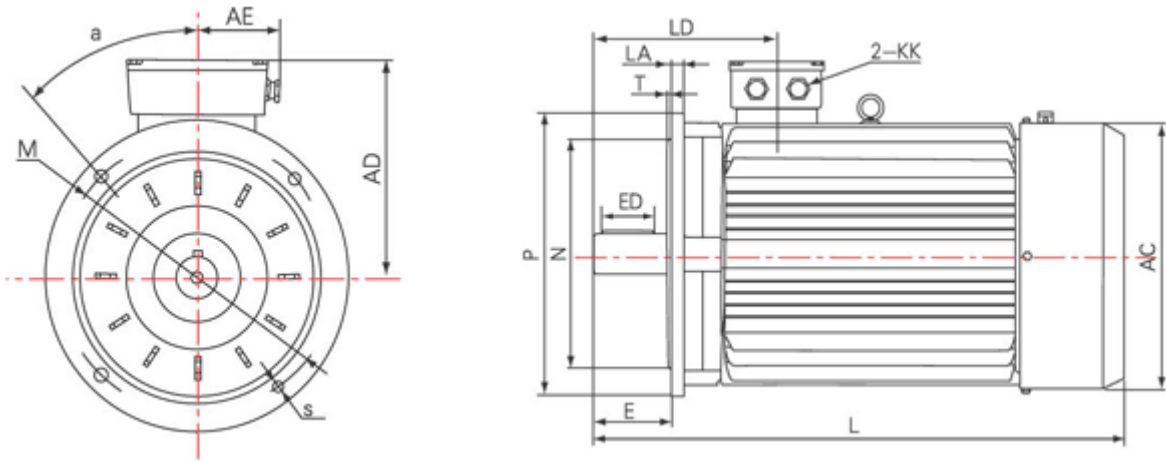


B3(底座安装,侧出线)





B5 (法兰安装)



63-200 $a=45^\circ$ 4孔

225-315 $a=22.5^\circ$ 8孔

B35 安装形式其外形尺寸分别相同于 B3、B5 安装外形尺寸。其中 B35 的 C 尺寸左端为凸缘端面。

机座号 315-355 不允许 B5 形式安装。

机座号	A	AA	AB	AC	AD	AE	AF	B	BB	C	D	DH	E	ED	F	G
80M	125	35	165	175	140	65	160	100	130	50	19	M6*16	40	25	6	15.5
90S	140	37	180	195	150	65	170	100	140	56	24	M8*19	50	40	8	20
90L	140	37	180	195	150	65	170	125	165	56	24	M8*19	50	40	8	20
100L	160	45	200	215	165	65	190	140	180	63	28	M10*22	60	45	8	24
112M	190	45	230	240	180	65	200	140	185	70	28	M10*22	60	45	8	24
132S	216	50	275	275	190	65	220	140	205	89	38	M12*28	80	60	10	33
132M	216	50	275	275	190	65	220	178	243	89	38	M12*28	80	60	10	33
160M	254	65	314	325	270	110	275	210	260	108	42	M16*36	110	90	12	37
160L	254	65	314	325	270	110	275	254	305	108	42	M16*36	110	90	12	37

180M	279	70	349	380	288	110	295	241	311	121	48	M16*36	110	90	14	42.5
180L	279	70	349	380	288	110	295	279	348	121	48	M16*36	110	90	14	42.5
200L	318	70	388	410	310	160	325	305	370	133	55	M20*42	110	90	16	49
225S(4-8P)	356	77	431	470	335	160	225	286	370	149	60	M20*42	140	110	18	53
225M(2P)	356	77	431	470	335	160	355	311	393	149	55	M20*42	110	90	16	49
225M(4-8P)	356	77	431	470	335	160	395	311	393	149	60	M20*42	140	110	18	53
250M(2P)	406	80	480	495	360	160	395	349	445	168	60	M20*42	140	110	18	53
250M(4-8P)	406	80	480	495	360	170	395	349	445	168	65	M20*42	140	110	18	58
250M2(4P)	406	80	480	495	360	170	395	349	445	168	70	M20*42	140	110	20	62.5
280S(2P)	457	85	542	580	410	170	420	368	485	190	65	M20*42	140	110	18	58
280S (4-8P)	457	85	542	580	410	170	420	368	485	190	75	M20*42	140	110	20	67.5
280M(2P)	457	85	542	580	410	170	420	419	538	190	65	M20*42	140	110	18	58
280M(4-8P)	457	85	542	580	410	170	420	419	538	190	75	M20*42	140	110	20	67.5
280M2(4-8P)	457	85	542	645	410	170	420	419	538	190	80	M20*42	170	140	22	71
315S(2P)	508	120	628	645	530	315	540	406	570	216	65	M20*42	140	110	18	58
315S(4-8P)	508	120	628	645	530	315	540	406	570	216	80	M20*42	170	140	22	71
315M(2P)	508	120	628	645	530	315	540	457	680	216	65	M20*42	140	110	18	58
315M(4-8P)	508	120	628	645	530	315	540	457	680	216	80	M20*42	170	140	22	71
315L(2P)	508	120	628	645	530	315	540	508	740	216	65	M20*42	140	110	18	58
*315L(4-8P)	508	120	628	645	530	315	540	508	740	216	80	M20*42	170	140	22	71
355M(2P)	610	305	730	710	655	170	618	560	760	254	75	M20*42	140	125	25	67.5
*355M(4-8P)	610	305	730	710	655	170	618	560	760	254	95	M24*50	170	160	25	86
355L(2P)	610	305	730	710	655	170	618	560	760	254	75	M20*42	140	125	20	67.5
*355L(4-8P)	610	305	730	710	655	170	618	560	760	254	95	M24*50	170	160	25	86

* 1、表内标注尺寸单位：mm

2、315 机座号 L1、L2（4-8P）可提供 D=90 DH=M24*50 E=170 F=25 G=81 的规格

355 机座号 M、L（4-8P）可提供 D=100 DH=M24*50 E=210 F=25 G=90 的规格

备注：“P”表示电机极数，（2P表示2极电机）

机座号	H	HA	HB	HD	K	KK	L	LA	LD	M	N	P	S	T
80M	80	10	180	220	10	M25	345	10	115	165	130	200	4 × Φ12	3.5
90S	90	13	200	250	10	M25	370	12	130	165	130	200	4 × Φ12	3.5
90L	90	13	200	250	10	M25	395	12	130	165	130	200	4 × Φ12	3.5
100L	100	14	230	270	12	M32	435	12	145	215	180	250	4 × Φ15	4
112M	112	14	255	300	12	M32	450	12	150	215	180	250	4 × Φ15	4
132S	132	16	290	345	12	M32	520	13	180	265	230	300	4 × Φ15	4
132M	132	16	290	345	12	M32	560	13	180	265	230	300	4 × Φ15	4
160M	160	20	390	420	15	M40	665	15	256	300	250	350	4 × Φ19	5
160L	160	20	390	420	15	M40	720	15	256	300	250	350	4 × Φ19	5
180M	180	22	420	455	15	M40	750	18	272	300	250	350	4 × Φ19	5
180L	180	22	420	455	15	M40	790	18	272	300	250	350	4 × Φ19	5
200L	200	25	475	505	19	M50	820	20	306	350	300	400	4 × Φ19	5
225S(4-8P)	225	28	525	560	19	M50	865	20	330	400	350	450	8 × Φ19	5
225M(2P)	225	28	525	560	19	M50	870	20	330	400	350	450	8 × Φ19	5
225M(4-8P)	225	28	525	560	19	M50	895	20	330	400	350	450	8 × Φ19	5
250M(2P)	250	30	580	615	24	M50	960	22	345	500	450	550	8 × Φ19	5
250M(4-8P)	250	30	580	615	24	M50	960	22	345	500	450	550	8 × Φ19	5
250M2(4P)	250	30	580	615	24	M50	960	22	345	500	450	550	8 × Φ19	5
280S(2P)	280	35	645	680	24	M63	1035	23	380	500	450	550	8 × Φ19	5
280S(4-8P)	280	35	645	680	24	M63	1035	23	380	500	450	550	8 × Φ19	5
280M(2P)	280	35	645	680	24	M63	1085	23	380	500	450	550	8 × Φ19	5
280M(4-8P)	280	35	645	680	24	M63	1085	23	380	500	450	550	8 × Φ19	5
280M2(4-8P)	280	35	645	680	24	M63	1085	23	380	500	450	550	8 × Φ19	5
315S(2P)	315	45	800	845	28	M110	1210	24	420	600	550	660	8 × Φ24	6
315S(4-8P)	315	45	800	845	28	M110	1320	24	420	600	550	660	8 × Φ24	6
315M(2P)	315	45	800	845	28	M110	1240	24	420	600	550	660	8 × Φ24	6
315M(4-8P)	315	45	800	845	28	M110	1350	24	420	600	550	660	8 × Φ24	6
315L(2P)	315	45	800	845	28	M110	1240	24	420	600	550	660	8 × Φ24	6
*315L(4-8P)	315	45	800	845	28	M110	1350	24	420	600	550	660	8 × Φ24	6
355M(2P)	355	52	965	1010	28	M72	1550	25	430	740	680	800	8 × Φ24	6
*355M(4-8P)	355	52	965	1010	28	M72	1580	25	460	740	680	800	8 × Φ24	6
355L(2P)	355	52	965	1010	28	M72	1550	25	430	740	680	800	8 × Φ24	6
*355L(4-8P)	355	52	965	1010	28	M72	1580	25	460	740	680	800	8 × Φ24	6

* 1、表内标注尺寸单位：mm

2、L 尺寸可能会因选配件有所不同，带编码器的电机其长度增加 60mm

3、B35 安装形式的 160 机座号及以下的电机，为便于平面安装，在凸缘 P 尺寸下部，有一与底脚平行的平面，其 1/2 P 小于 H

技术参数

规格标准

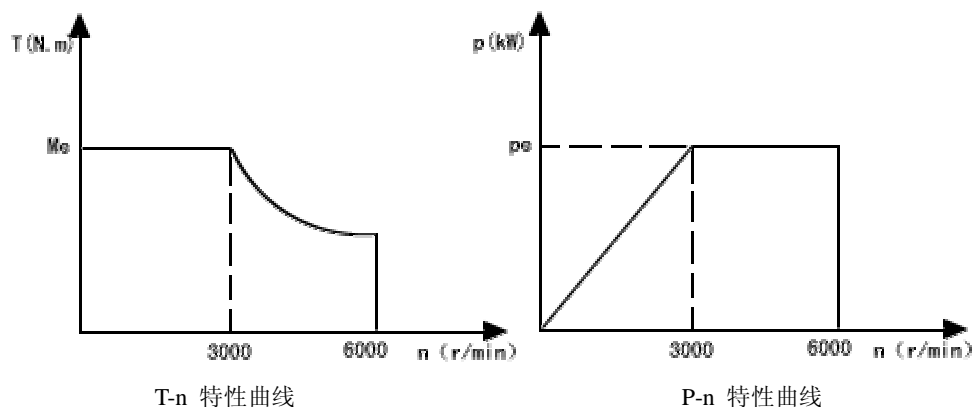
◎功率范围：0.18~315KW	◎最高转速：3000/4500/6000rpm	
◎额定频率：33.3HZ、50HZ	◎额定电压：380V/220V,可按用户要求非标设计	
◎级数：2/4/6/8 极	◎编码器：可内置（根据用户要求）	
◎防护等级：IP54	◎热保护：可内置（根据用户要求）	
◎工作制：连续工作制（S1）	◎绝缘等级：F 极	◎绝缘耐压：AC1800V
◎振动等级：R 级	◎环境温度：-15~+45℃	◎散热方式：强制风冷
◎环境湿度：95%RH 以下（不结露）	◎安装方式：B3（底座）B5（法兰）	
◎出线方式：可左出线、右出线，无要求时出厂为顶出线		

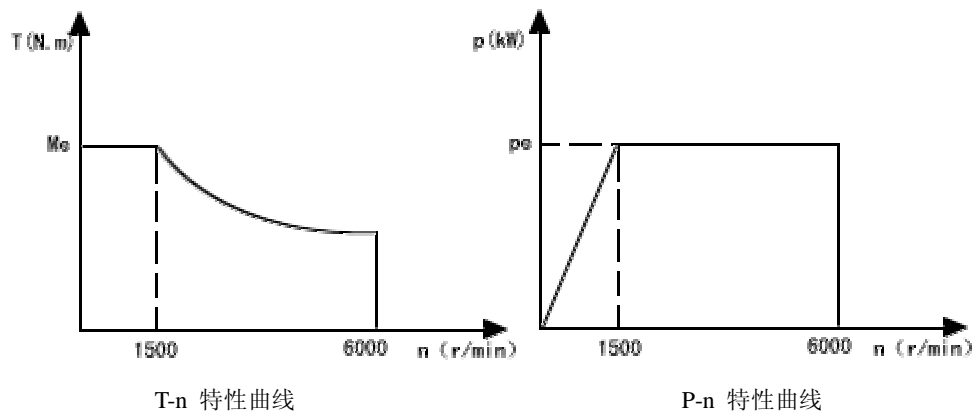
冷却风机电气参数

电机机座号	100	112	132	160	180	200	225	250	280	315	355
风机功率(W)	50	50	50	80	80	120	150	230	370	450	250
电源	三相 380V 50Hz										

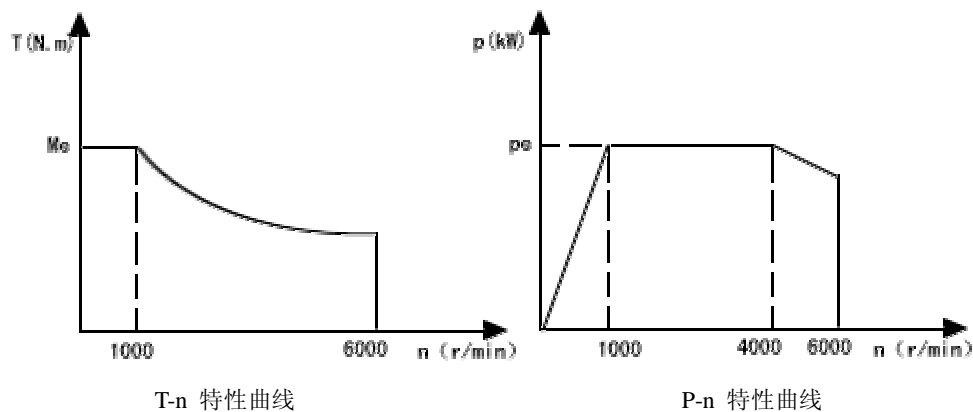
电机特征曲线

◎ 2 极,同步转速 3000 转/分

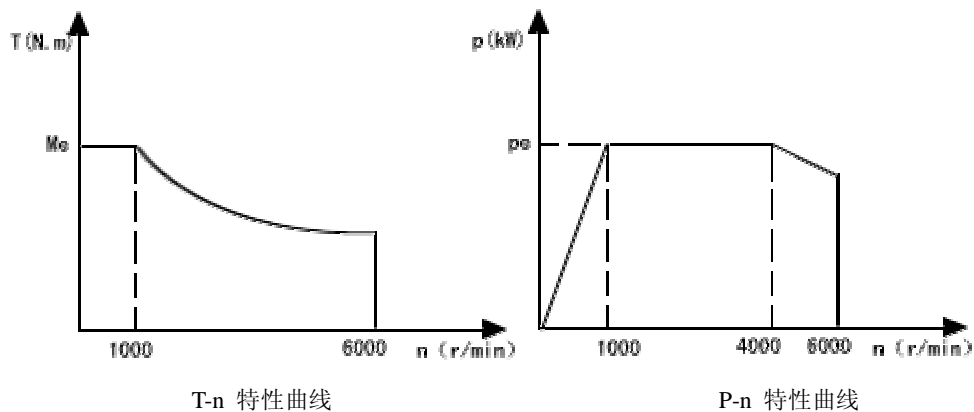




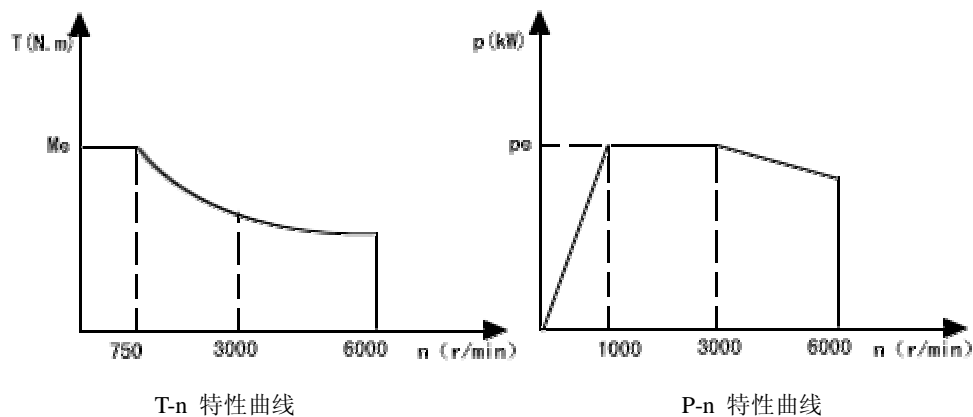
⊙ 4 极,同步转速 1000 转/分



⊙ 6 极,同步转速 1000 转/分



⊙ 8 极,同步转速 750 转/分



技术指标:

Nominal Power 标称功率 (KW)	2 Poles 极			4 Poles 极			6 Poles 极			8Poles 极			10 Poles 极		
	Frame Size 机座号	Rated Torque 额定转矩 (N·m)	Current 电流 (A)	Frame Size 机座号	Rated Torque 额定转矩 (N·m)	Current 电流 (A)	Frame Size 机座号	Rated Torque 额定转矩 (N·m)	Current 电流 (A)	Frame Size 机座号	Rated Torque 额定转矩 (N·m)	Current 电流 (A)	Frame Size 机座号	Rated Torque 额定转矩 (N·m)	Current 电流 (A)
0.55				80M1	3.5	1.8									
0.75	80M1	2.4	2.0	80M2	4.7	2.3	90S	7.0	2.5						
1.1	80M2	3.6	2.7	90S	7.0	3.0	90L	10.5	3.5						
1.5	90S	4.8	3.7	90L	9.5	4.1	100L	14.0	4.4						
2.2	90L	7.0	4.9	100L1	14.0	5.5	112M	21.0	6.1	132S	28.0	6.4			
3	100L	9.6	6.2	100L2	19.0	7.5	132S	28.5	7.9	132M	38.0	8.5			
4	112M	12.7	8.4	112M	25.0	9.6	132M1	37.5	10.3	160M1	50.0	10.9			
5.5	132S1	17.5	10.9	132S	35.0	12.7	1323M2	52.5	13.8	160M2	70.0	14.6			
7.5	132S2	24.0	14.0	132M	47.5	17.0	160M	71.0	18.7	160L	95.0	19.5			
11	160M1	35.0	21.5	160M	70.0	24.8	160L	105.0	27.0	180L	140.0	26.4			
15	160M2	47.7	29.7	160L	95.0	33.0	180L	142.5	34.6	200L	190.0	35.8			
18.5	160L	58.88	38.9	180M	117.5	37.7	200L1	176.0	39.6	225S	235.0	43.4			
22	180M	70.0	41.1	180L	140.0	44.5	200L2	210.0	46.8	225M	280.0	50.0			
30	200L1	95.5	55.6	200L	190.0	59.6	225M	285.5	62.5	250M	381.0	66.0			
37	200L2	117.8	67.8	225S	235.0	73.2	250M	352.5	75.6	280S	470.0	82.7			
45	225M	143.2	82.5	225M	286.0	88.4	280S	429.0	89.6	280M	572.0	97.8	315S	716.2	106.1
55	250M	175.0	99.8	250M	350.0	107.5	280M	525.0	110.0	315S	700.3	119.7	315M2	875.3	129.2
75	280S	238.7	132	280S	477.0	146.6	315S	716.2	149.9	315M1	954.9	159.7	315M3	1193.6	172.5
90	280M	286.5	155	280M	572.5	172.5	315M	859.4	176.5	315M2	1145.8	188.3	355M2	1432.4	195
110	315S	350.1	189	315S	700.3	210.8	315L1	1050.3	214.6	315M3	1400.5	212	355M3	1750.6	232
132	315M1	420.1	230	315M	840.3	251.7	315L2	1260.5	257.5	355M1	1680.6	270	355L1	2100.8	280
160	315L1	509.3	275	315L1	1018.6	303.6	355M1	1527.8	305	355M2	2037.1	321			
185							355M2	1766.6	350	355L1	2355.4	370			
200	315L2	636.6	343	315L2	1273.2	378.3	355M3	1909.8	380	355L2	2546.4	400			
220				355M1	1400.5	410	355L1	2100.8	415						
250				355M2	1591.5	465	355L2	2387.3	470						
280				355L1	1782.5	520									
315				355L2	2005.3	580									

注: 最小频率时, 起动力矩>125%

4 极电机性能指标详细

额定电压/频率: 380V/50Hz 极数: 4 极 同步转速 1500 转/分

4 极

型号	额定功率 (KW)	机座号	额定转速 (r/min)	额定电流 (A)	额定转矩 (N.m)	堵转转矩 / 额定转矩	最大转矩 / 额定转矩	转动惯量 (kg·)	重量 (Kg)	变频器功率 (kw)	
										A 型	B 型
YVF-80M1-4	0.55	80M1-4	1410	1.5	3.7	1.3	2.3	0.002	18	0.75	0.75
YVF-80M2-4	0.75	80M2-4	1410	2.1	5.08	1.3	2.3	0.002	19	0.75	1.5
YVF-90S-4	1.1	90S-4	1410	2.9	7.45	1.3	2.3	0.0021	25	1.5	1.5
YVF-90L-4	1.5	90L-4	1410	3.7	10.16	1.3	2.3	0.003	26	1.5	2.2
YVF-100L-4	2.2	100L1-4	1410	5.2	14.9	1.3	2.3	0.007	35	2.2	3.7
YVF-100L2-4	3	100L2-4	1410	6.8	20.3	1.3	2.3	0.007	38	3.7	3.7
YVF-112M-4	4	112M-4	1430	8.9	26.7	1.3	2.3	0.0095	50	5.5	5.5
YVF-132S-4	5.5	132S-4	1445	11.7	36.3	1.3	2.3	0.0214	70	5.5	7.5
YVF-132M-4	7.5	132M-4	1445	15.5	49.6	1.3	2.3	0.0296	80	7.5	11
YVF-160M-4	11	160M-4	1445	22.2	72.7	1.3	2.3	0.062	90	11	15
YVF-160L-4	15	160L-4	1445	30	98.4	1.3	2.2	0.092	147	15	18.5
YVF-180M-4	18.5	180M-4	1470	36	120.2	1.3	2.2	0.139	170	18.5	22
YVF-180L-4	22	180L-4	1470	41.7	143	1.3	2.2	0.158	185	22	30
YVF-200L-4	30	200L-4	1470	56.3	195	1.3	2.2	0.262	285	30	27
YVF-225S-4	37	225S-4	1475	70.6	239	1.3	2.2	0.406	338	37	45
YVF-225M-4	45	225M-4	1475	85	291	1.3	2.2	0.469	358	45	55
YVF-250M-4	55	250M-4	1475	104	356	1.3	2.2	0.66	450	55	75
YVF-280S-4	75	280S-4	1480	140	484	1.3	2.2	0.88	535	75	90
YVF-280M-4	90	280M-4	1480	163	581	1.3	2.2	1.46	635	90	110
YVF-315S-4	110	315S-4	1485	199	710	1.3	2.2	2.68	720	110	132
YVF-315M-4	132	315M-4	1485	244	849	1.3	2.2	3.29	1175	132	160
YVF-315L1-4	160	315L1-4	1485	296	1029	1.3	2.2	3.79	1240	160	185
YVF-315L2-4	200	315L2-4	1485	360	1286	1.3	2.2	4.49	1340	220	220
YVF-355M-4	250	355M-4	1485	444	1607	1.3	2.2	5.67	2020	300	300
YVF-355L-4	315	355L-4	1485	580	2005	1.3	2.2	7.71	2180	315	355

?注:

A 型为变频器与电机的标准配置 主要应用于一般的机械传动, 风机/泵类等变转矩负载, 轻载启动且不过载场合;

变频器选择中源动力 ZY-G800E 系列或 ZY-P800F 系列;

B 形为特殊推荐配置 在如下场合建议采用 B 型配置方案

变频器选择中源动力 ZY-A900 系列或 ZY-G800E 系列；

I. 电机重载或满载起动；

II. 电机带动位能负载；

III. 电机与变频器的连线较长； IV. 电机运转时加减速比较频繁，或长期满载运行，或有间歇过载运行。